



MARCAS BRASIL RACING REGULAMENTO TÉCNICO – 2023 - Adendo 1 - 2023

5.2.10 – (nova tabela) A retífica máxima permitida é de +0,5 mm (meio milímetro) ou conforme descrito na tabela deste mesmo subitem, com folga livre e com conforme as medidas máximas dos pistões de acordo com a tabela abaixo:

MARCA/MOTOR	DIÂMETRO (mm)
FIAT E-TORQ 16V todos modelos	79,00
FIAT E-TORQ 16V para Argo/Cronos	80,50
FIAT SEVEL “Step A” para Argo/Cronos	87,50
FIAT SEVEL “Step B” para Argo/Cronos	82,50
FORD ROCAM 8V	84,00
FORD SIGMA 16V	81,00
GM ECOTEC 16V	79,50
GM16V (C16XE ou X16XEL).	81,00
GM 8V “ROLETADO”	82,00
PEUGEOT 16V	80,00
PEUGEOT 8V	80,50
PEUGEOT 16V “THP” (conf. Art 2.1.3)	78,50
RENAULT/NISSAN 16V	81,00
RENAULT/NISSAN 8V	81,00
VW EA111	77,00
VW EA211 MSI	77,00
VW AP	84,00
CITRÖEN 16V	80,00
CITRÖEN 8V	80,50
CITRÖEN 16V “THP” (conf. Art 2.1.7)	78,50
HYUNDAI/KIA	79,00
TOYOTA 3ZZFE e 1ZZ-FE	80,00
HONDA “CIVIC”	75,50

5.10.17 – (Inclusão) Fica liberado para a motorização Toyota 3zz-fe ou 1zz-fe a obstrução dos furos dos bicos injetores no cabeçote.

6.4.5 – (Inclusão) Fica liberado para a motorização Toyota 3zz-fe ou 1zz-fe a adaptação dos bicos injetores no coletor de admissão.

10.3 – (Nova redação) Fica liberado no máximo 2 etapas por ano a utilização do escape sem a saída lateral, após a segunda participação fica obrigatório a saída do escapamento pela lateral do veículo (caixa de ar);

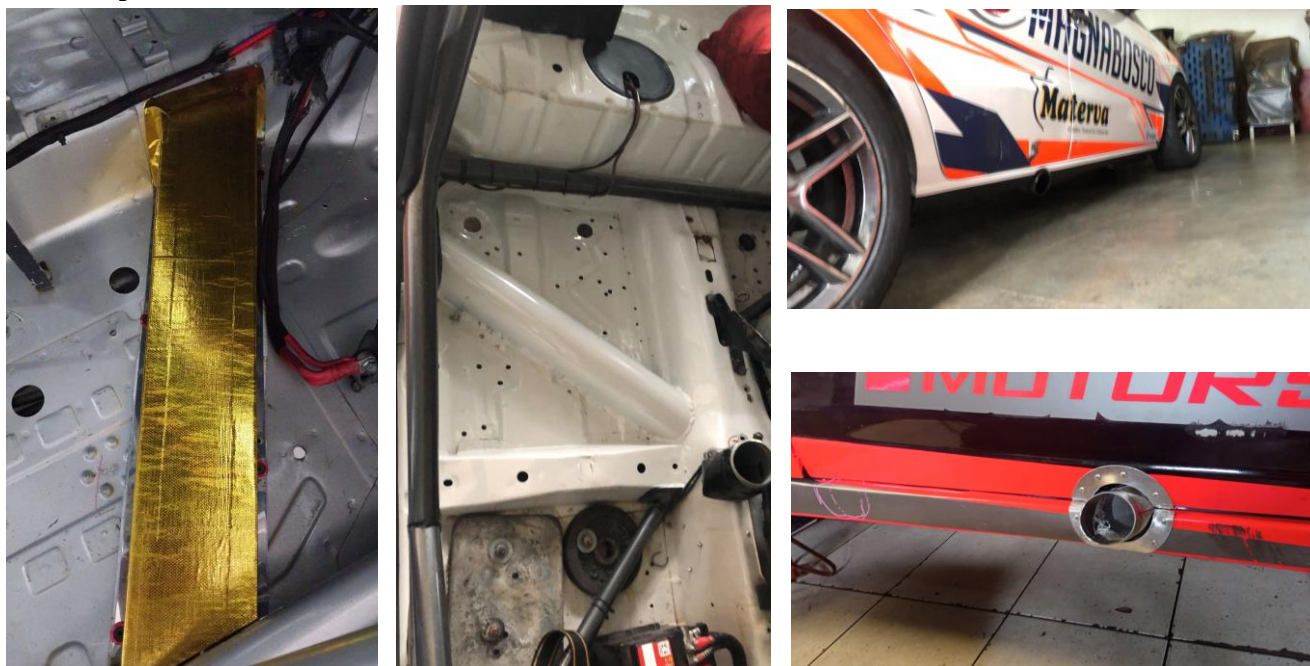
10.3.1 – (Nova Redação)

É permitida a passagem da tubulação de escapamento pelo :

A)-Interior do veículo rente ao assoalho e com uma altura máxima de 12 cm, desde que com uma proteção de aço com no mínimo 1mm(um milímetro) de espessura, devidamente revestida com proteção térmica e isolada para não haver contaminação de gases do escapamento no habitáculo do piloto. Fica proibido a saída de escape acima da caixa de ar.

B)-Assoalho do veículo, podendo este ser recortado para acomodar o escape;

Exemplos:



Seção XXV

1. -(Nova tabela) Tabela de Equalização por Modelo de Veículo Classe 1 – Cat. “A” e “B”

	MARCA	MODELO	MOTOR	VALV	PESO kg.	BORB.	PLACA
1	CITROEN	C3	TU5(JP,JP4,EC5)	16	980	56	54
2	CITROEN	C3	TU5(JP,JP4,EC5) C/PLENUM	16	980	56	53
3	CITROEN	C3		8	940	56	s/placa
4	CITROEN	C3	C/PLENUM	8	940	56	s/placa
5	CITROEN	C3	E-TORQ – 77,50*	16	980	55	53
6	CITROEN	C3	E-TORQ – 77,50 **	16	980	55	50
7	CITROEN	C3	E-TORQ - 79 mm ***	16	980	52	50
8	CITROEN	C3	E-TORQ - 79 mm ****	16	980	52	46
9	FIAT	MOBI/UNO	E-TORQ – 77,50*	16	980	55	53

10	FIAT	MOBI/UNO	E-TORQ – 77,50 **	16	980	55	50
11	FIAT	MOBI/UNO	E-TORQ - 79 mm ***	16	980	52	50
12	FIAT	MOBI/UNO	E-TORQ - 79 mm ****	16	980	52	46
13	FIAT	ARGO/CRONOS	E-TORQ	16	980	52	49
14	FIAT	ARGO/CRONOS	SEVEL	16	980	56	52
15	FORD	NEW KA/FIESTA	ROCAM	8	940	54	s/placa
16	FORD	NEW KA/FIESTA	ROCAM C/ PLENUM	8	940	54	s/placa
17	FORD	NEW KA/FIESTA	SIGMA	16	980	56	53
18	FORD	NEW KA/FIESTA	SIGMA C/PLENUM	16	980	56	53
19	GM	ONIX	ROLETADO	8	940	56	s/placa
20	GM	ONIX	ROLETADO C/ PLENUM	8	940	56	s/placa
21	GM	ONIX	GSI	16	980	52	49
22	GM	ONIX	GSI C/PLENUM	16	980	52	49
23	GM	ONIX	ECOTEC	16	980	52	44
24	GM	NEW ONIX	ROLETADO	8	940	56	s/placa
25	GM	NEW ONIX	ROLETADO C/ PLENUM	8	940	56	s/placa
26	GM	NEW ONIX	GSI	16	980	52	49
27	GM	NEW ONIX	GSI C/PLENUM	16	980	52	48
28	GM	NEW ONIX	ECOTEC	16	980	52	44
29	HONDA	FIT	D16SOHC	16	980	56	53
30	HYUNDAI	HB 20	GAMMA	16	980	52	50
31	KIA	RIO	GAMMA	16	980	56	53

3 2	NISSAN	MARCH	K4M / HR16	16	980	52	48
3 3	NISSAN	MARCH		8	940	56	s/placa
3 4	NISSAN	MARCH	C/PLENUM	8	940	56	s/placa
3 5	PEUGEOT	208	TU5(JP,JP4,EC5)	16	980	56	54
3 6	PEUGEOT	208	TU5(JP,JP4,EC5) C/PLENUM	16	980	56	53
3 7	PEUGEOT	208		8	940	56	s/placa
3 8	PEUGEOT	208	C/PLENUM	8	940	56	s/placa
3 9	PEUGEOT	208	E-TORQ – 77,50*	16	980	55	53
4 0	PEUGEOT	208	E-TORQ – 77,50 **	16	980	55	50
4 1	PEUGEOT	208	E-TORQ - 79 mm ***	16	980	52	50
4 2	PEUGEOT	208	E-TORQ - 79 mm ****	16	980	52	46
4 3	RENAULT	KWID	K4M	16	980	56	50
4 4	RENAULT	KWID		8	940	56	s/placa
4 5	RENAULT	KWID	C/PLENUM	8	940	56	s/placa
4 6	RENAULT	SANDERO	K4M	16	980	56	50
4 7	RENAULT	SANDERO		8	940	56	s/placa
4 8	RENAULT	SANDERO	C/PLENUM	8	940	56	s/placa
4 9	TOYOTA	ETIOS	3ZZ-FE 1.6	16	980	52	48
5 0	TOYOTA	YARIS	3ZZ-FE 1.6	16	980	52	48
5 1	VW	GOL	AP	8	940	54	s/placa
5 2	VW	GOL	AP C/PLENUM	8	940	54	s/placa
5 3	VW	GOL	EA 111	8	920	60	s/placa



54	VW	GOL	EA 111 C/ PLENUM	8	940	56	s/placa
55	VW	GOL	EA 211	16	980	52	48
56	VW	UP	AP	8	940	54	s/placa
57	VW	UP	AP C/PLENUM	8	940	54	s/placa
58	VW	UP	EA 111	8	920	60	s/placa
59	VW	UP	EA 111 C/ PLENUM	8	940	56	s/placa
60	VW	UP	EA 211	16	980	52	48
61	VW	POLO	AP	8	940	54	s/placa
62	VW	POLO	AP C/PLENUM	8	940	54	s/placa
63	VW	POLO	EA 111	8	920	60	s/placa
64	VW	POLO	EA 111 C/ PLENUM	8	940	56	s/placa
65	VW	POLO	EA 211	16	980	52	48

*Para a motorização que utilizar o pistão de até 77,50 mm.

**Para a motorização que utilizar o pistão de até 77,50 mm e comando conforme art.5.15, “n” III.

*****Para a motorização que utilizar o pistão de até 79,00 mm.**

Curitiba, Pr, 27 de março de 2023.

FPRA - Federação Paranaense de Automobilismo

FGA - Federação Gaúcha de Automobilismo

FMA – Federação Mineira de Automobilismo

LOKS PROMO

Eventos Esportivos e Transportes LTDA.

